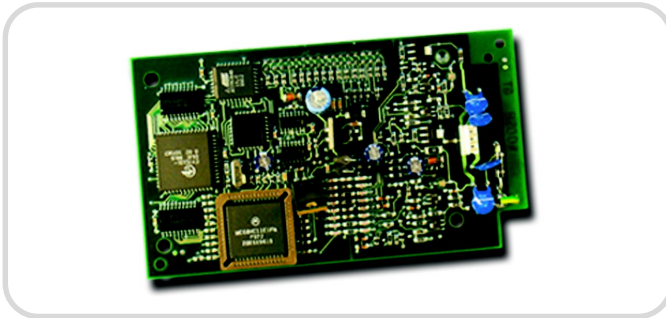


### DS9431R Módulo Multiplex

Código de Modelo	Código de Pedido	Descripción
DS9431R	4 998 800 531	Módulo de expansión Multiplex



El DS9431 es un módulo de expansión múltiplex para utilizar con la DS 9400. Se conecta directamente a la central y provee buses multiplex tanto de dos hilos (Clase A) como de 4 hilos (Clase A).

Cuando está configurado para dos hilos, operación Clase B, el DS 9431 puede soportar hasta 247 puntos remotos. Cuando está configurado para operar en Clase A, el DS9431 puede soportar dispositivos en las direcciones 9-128 solamente.

El Kit DS9431R ha sido diseñado para permitir que las versiones anteriores de la DS9400i puedan ser expandidas hasta 255 puntos. Este Kit incluye el DS9431 y accesorios de interconexión.

#### ■ Características

- Compatible con la central de alarmas DS9400i/ DS9400M Adressifire 255.
- Provee Buses Múltiplex de dos o de cuatro hilos.
- Proporciona hasta 247 puntos de Clase B.
- Fácil de instalar.

#### ■ Especificaciones Técnicas

<b>Voltaje Máximo del Bus</b>	16 volts.
<b>Corriente de Consumo</b>	150 mA máximo.
<b>Corriente de Carga Máxima</b>	100 mA cada uno.
<b>Resistencia Máxima del Cableado</b>	30 ohms.

### DS9432 Módulo de Ocho Relés

Código de Modelo	Código de Pedido	Descripción
DS9432	4 998 800 553	Módulo de ocho relés



El modulo de 8 Entradas Direccionables DS9432, provee la capacidad de direccionar hasta 8 lazos de entrada que pueden utilizarse para monitorear dispositivos con contactos convencionales (secos) tales como detectores de humo de 4 hilos, detectores de calor, estaciones de aviso manuales, contactos de sensores de flujo y sensores de supervisión. Se conecta directamente al bus multiplexado de la central de alarmas de incendios DS9400M/AddressiFire. La selección de las direcciones de cada lazo se realiza mediante DIP switches ubicados en la placa del módulo.

#### ■ Características

- Compatible con la central de alarmas DS9400M/ Adressifire 255.
- Proporciona hasta 8 circuitos iniciadores Clase B, Estilo B.
- Incluye 8 resistores de fin de línea de 47k listados UL.
- Compatible con la mayoría de los dispositivos de iniciación convencionales (detectores de humo de 4 hilos, detectores de calor, estaciones de aviso, etc.).
- Gabinete para montaje remoto.
- Fácil de instalar.

#### ■ Especificaciones Técnicas

<b>Número Máximo de Unidades</b>	Pueden conectarse hasta 30 módulos DS9432 a la central DS9400.
<b>Corriente de Consumo</b>	10 mA, en reposo y en alarma.
<b>Voltaje Mínimo de Operación</b>	8VCC pico; 12 VCC RMS.
<b>Requerimientos de Cableado</b>	El largo del cableado conectado a los lazos de entrada del DS9432 debe ser inferior a los 76 metros (250 pies).

#### ARGENTINA

Detection Systems Argentina SRL  
Humberto Primo 281 PB A  
(C1103ACE) Buenos Aires • Argentina  
++(5411) 4361-5246

#### BRASIL

Robert Bosch LTDA, Security Systems Division  
Via Anhanguera, Km 98  
Campinas • Sao Paulo • Brasil  
++55 (19) 3745-2860

#### COLOMBIA

Detection Systems Colombia  
Kra 11a N° 93 a-46 Suite 301  
Bogotá • Colombia  
++(571) 600-5191

Las oficinas en **Argentina** operan sobre: Argentina, Bolivia, Chile, Paraguay y Uruguay

Las oficinas en **Colombia** operan sobre: Centroamérica, Colombia, Ecuador, El Caribe, México, Perú y Venezuela.

web: [www.dsworld.com](http://www.dsworld.com)