

# Visión sin iluminación

Las soluciones de imágenes nocturnas de Bosch representan lo más avanzado en tecnología de iluminación para CCTV, permitiendo la función 24/7 de los sistemas de vigilancia.

## Iluminadores IR

Infrarrojo  
apagado

Infrarrojo  
encendido

### Iluminador infrarrojo EX12LED



- ▶ Tecnología de Iluminación Infrarroja uniforme para vigilancia exterior e interior de corto alcance.
- ▶ De 7 a 31 metros de iluminación infrarroja.
- ▶ Disponible en 850 nm o 940 nm, patrones de iluminación de 30° o 60°.
- ▶ Nivel de intensidad del infrarrojo ajustable.
- ▶ Controlado por fotocelda para conmutación día/noche ajustable.
- ▶ Carcasa de aluminio anodizado para operación confiable en cualquier clima.

### Iluminador infrarrojo EX26LED



- ▶ Iluminador infrarrojo de bajo voltaje.
- ▶ 60 LEDs de alta eficiencia.
- ▶ Carcasa a prueba de cualquier clima.
- ▶ Equipado con soporte de montaje tipo "U" para instalaciones rápidas.
- ▶ Alimentación directa a 12 VCD / 24 VCA.

## Iluminadores IR de larga distancia

### Iluminador infrarrojo AEGIS SuperLED



- ▶ Tecnología de iluminación infrarroja uniforme.
- ▶ Habilita el Análisis Inteligente de Video en condiciones de poca o ninguna luz.
- ▶ Power-on-Board permite la conexión directa a 12/24V.
- ▶ Tecnología Constant Light™, compensa automáticamente la degradación del LED.
- ▶ Provee hasta 300 m. de iluminación infrarroja o hasta 120° de cobertura horizontal.
- ▶ Certificado IP67 / NEMA 4X.
- ▶ Disponible en longitudes de onda de 850nm o 940nm.

### AEGIS UFLLED iluminador IR inteligente



- ▶ Tecnología de iluminación infrarroja uniforme.
- ▶ La Tecnología Constant Light™ compensa automáticamente la degradación del LED.
- ▶ Power-on-Board™. Fuente de poder de 12VDC/24VAC interconstruida para conexión directa.
- ▶ Provee hasta 220 m. de iluminación infrarroja o hasta 120° de cobertura horizontal.
- ▶ Certificado IP67.



#### Aplicaciones:

- Vigilancia nocturna discreta
- Infraestructura pública
- Campus de colegios / universidades
- Discotecas / salones / teatros
- Eventos nocturnos
- Residencias, comunidades cerradas
- Pequeños comercios
- Edificios comerciales / industriales
- Monitoreo de equipo industrial



#### Aplicaciones:

- Análisis de video en condiciones de poca o ninguna luz
- Vigilancia megapixel en la oscuridad
- Aeropuertos
- Infraestructura crítica
- Monitoreo público
- Centrales de transporte
- Puertos y marinas
- Puntos fronterizos
- Fuerzas armadas
- Vigilancia policíaca
- Estadios y arenas deportivas

### GVS1000 – Sistema de visualización de largo alcance



- ▶ Sistema de visualización con infrarrojo activo de mayor alcance en la industria.
- ▶ Visión nocturna de 1.2 km para vigilancia a nivel "Clasificación".
- ▶ Diseño robustecido para cualquier clima.
- ▶ Sensor Dinon XF y lentes corregidos para IR de 12,5 mm. a 750 mm. con zoom óptico de 60x.



- #### Aplicaciones:
- Puertos y marinas
  - Fronteras
  - Aeropuertos
  - Fuerzas armadas
  - Tránsito
  - Infraestructura crítica

### EX30, EX80, EX82, EX85, ZX55 Cámaras día / noche con infrarrojo integrado

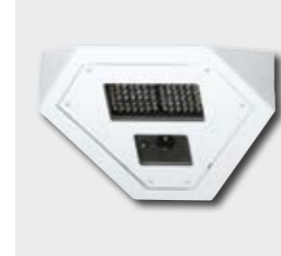


- ▶ Tecnología de iluminación uniforme para niveles de detección de:
  - EX30 = 100 m.
  - EX82 = 75 m.
  - EX80 = 60 m.
  - EX85 = 128 m. (Megapixel)
  - ZX55 = 300 m.
- ▶ Capaz de alcanzar los cuatro niveles de vigilancia DCRI (detección, clasificación, reconocimiento e identificación).
- ▶ Diseño resistente a la intemperie IP67.
- ▶ Opciones analógica o IP con Análisis Inteligente de Video embebido.



- #### Aplicaciones:
- Seguridad perimetral
  - Estacionamientos
  - Condominios
  - Edificios comerciales / industriales
  - Tránsito
  - Fuerzas armadas
  - Infraestructura crítica
  - Seguridad en puertos

### EX36 Cámara para instalación en esquinas



- ▶ Diseño reforzado resistente al vandalismo.
- ▶ Ajuste perfecto en esquinas superiores de una habitación, previene cualquier punto de sujeción.
- ▶ Infrarrojo-Activo de 850nm o 940nm, para hasta 10 m. de visión nocturna.
- ▶ 45° de inclinación para observar una habitación completa de 5x5 metros, incluso justo debajo de la cámara.
- ▶ Opciones analógica o IP con Análisis Inteligente de Video embebido.



- #### Aplicaciones:
- Celdas de prisión
  - Cuartos de hospital
  - Salas psiquiátricas
  - Ascensores
  - Aulas / salas
  - Depósitos
  - Salas de interrogación
  - Celdas de aislamiento
  - Vigilancia encubierta
  - Salas de contención

### Serie WZ - Cámaras día / noche con IR



- ▶ WZ14, WZ16, WZ18 y WZ20 cámaras tipo "bala".
- ▶ Diversas opciones de lentes y rangos de visión nocturna desde 8 hasta 45 metros.
- ▶ Brazo de soporte con ajuste de 360° pan/90° tilt y con manejo de cable oculto.
- ▶ Controles externos para ajustes de zoom y enfoque.
- ▶ WZ45 minidomo con IR integrado y menú en pantalla para una sencilla configuración.



- #### Aplicaciones:
- Residencias
  - Barrios cerrados
  - Estacionamientos
  - Parques
  - Comercios minoristas
  - Establecimientos educativos

# Lectura de matrículas de vehículos



### REG® - Cámara para visualización de matrículas

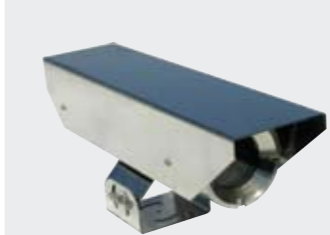
- ▶ Visualización confiable de matrículas de vehículos en diferentes condiciones de iluminación.
- ▶ Iluminación infrarroja poderosa para imágenes efectivas de matrículas a distancias de hasta 50 m.
- ▶ Visualización de matrículas de vehículos en movimiento a velocidades de hasta 190 km/h en condiciones climáticas variables.
- ▶ Imágenes de alta resolución para integración de software y análisis forense.

#### Aplicaciones:

- Edificios oficiales
- Monitoreo de tráfico
- Fronteras
- Estacionamientos
- Puestos de peaje
- Aeropuertos
- Hoteles y casinos
- Rutas
- Mansiones



## Cámara para ambientes explosivos



### EX65 - Nueva generación de cámara para ambientes con riesgo de explosión

- ▶ Incorpora tecnología Dinon 2X - estándar de la industria para imágenes de alto desempeño.
- ▶ En acero inoxidable grado 316L para protección extrema contra corrosión.
- ▶ Iluminador IR integrado: desempeño en cero lux.
- ▶ Lista para operar en redes IP.
- ▶ Fibra óptica: para largas distancias e inmunidad a EMI.
- ▶ Amplio rango de temperatura de operación -50°C a +60°C.
- ▶ Bajo costo: aproximadamente 2/3 del precio de cualquier producto similar.
- ▶ Posee las principales certificaciones internacionales de su categoría, incluyendo INMETRO.



#### Aplicaciones:

- Refinerías y plataformas de petróleo y gas
- Plantas químicas
- Laboratorios farmacéuticos
- Procesamiento de carbón
- Hangares
- Almacenaje de combustible
- Fábricas de municiones

## Cámara para ambientes hostiles



### EX10 / EX14 - Serie de cámaras para ambientes hostiles

- ▶ Rendimiento en las condiciones ambientales más desafiantes, incluyendo lugares húmedos y mojados, temperaturas bajo cero y ambientes corrosivos.
- ▶ Sellado contra clima extremo, resistente al agua y opera bajo la norma IP67.
- ▶ Rango de temperatura de operación de -60°C a +60°C.
- ▶ EX14 con 18 LEDs para 12 m. de visión nocturna con infrarrojo activo.



#### Aplicaciones:

- Ambientes exteriores
- Aplicaciones marinas
- Condiciones árticas
- Ambientes ácidos / alcalinos
- Piscinas
- Plantas de tratamiento de aguas residuales
- Aplicaciones a temperaturas bajo cero
- Instalaciones químicas
- Puertos
- Cruceros
- Congeladores y refrigeradores industriales